

PERRY GRAIN SENTRY

Автоматична система
вимірювання вологості
з контролем сушіння



Наскільки велика економія?

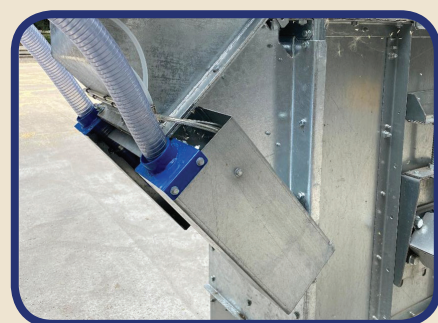
На основі сушарки продуктивністю 30 т/год,
яка висушує 6000 т зерна за сезон у середніх умовах,
пряма економія витрат на сушіння складе \$29 000 за сезон.



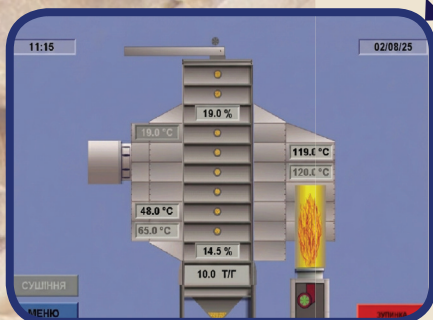
1. Бере пробу зерна



2. Тестує зерно в аналізаторі



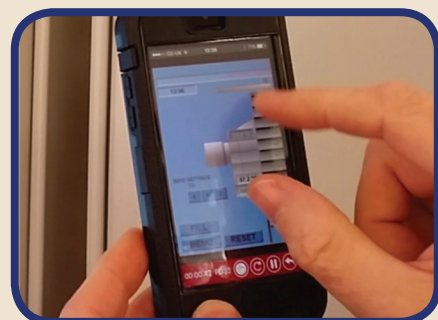
3. Повертає пробу зерна



4. Коригує режими сушіння



5. Досягає цільової вологості



6. Тримає в курсі оператора

- Система Perry Grain Sentry використовує пневматичне транспортування для відбору проби зерна із системи завантажувально-розвантажувальних конвеєрів сушарки.
- Grain Sentry може бути встановлена на БУДЬ-ЯКУ існуючу зерносушарку.
- Grain Sentry не потребує калібрування (потрібне лише щорічне обслуговування).
- Вимірювання вологості зерна відповідає галузевому стандарту.
- Одна система може керувати двома сушарками.
- Усі результати зберігаються у журналі.
- Знижує необхідність присутності оператора поряд із сушаркою.
- Алгоритм управління сушаркою, що самонавчається, розроблений інженерами Perry.
- При встановленні на сушарку Perry система повністю інтегрується в ПЛК.



PERRY.IN.UA



Володимир: +38 (050) 765-46-63 • antekstroy@gmail.com
Роман: +38 (067) 575-14-16 • belikov@perry.in.ua

Найдосвідченіший англійський виробник обладнання для транспортування, сушіння та зберігання

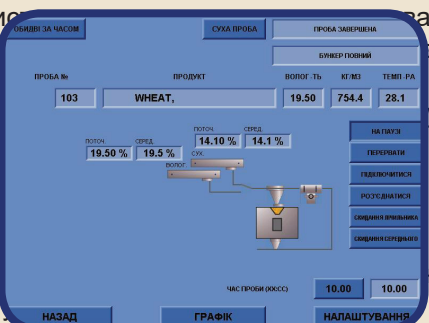
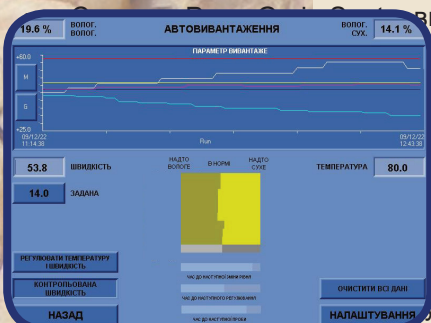
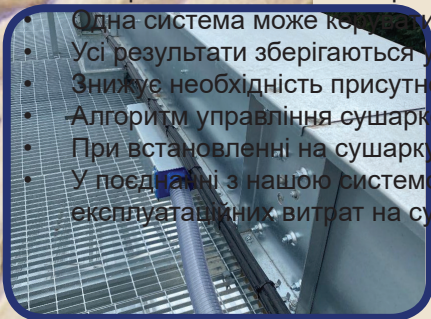
PERRY GRAIN SENTRY

Автоматична система вимірювання вологості зерна з контролем сушіння Grain Sentry

Наскільки велика економія?

- Система Perry Grain Sentry використовує автоматичне транспортування для відбору проби зерна із системи завантажувально-розвантажувальних конвеєрів сушарки.
- Grain Sentry може бути встановлена на БУДЬ-ЯКУ існуючу зерносушарку.
- Система не потребує додаткового обладнання, потрібне лише щільне обслуговування.
- Вимірювання вологості зерна відповідає галузевому стандарту.

- Одна система може керувати двома сушарками.
- Усі результати зберігаються у журналі.
- Знижує необхідність присутності оператора поряд із сушаркою.
- Алгоритм управління сушаркою, що самонавчається, розроблений інженерами Perry.
- При встановленні на сушарку Perry система повністю інтегрується в ПЛК.
- У поєднанні з нашою системою рекуперації гарячого повітря, система дозволяє заощадити до 35% прямих експлуатаційних витрат на сушку.



Володимир: +38 (050) 765-46-63 • antekstroy@gmail.com
 Роман: +38 (067) 575-14-16 • belikov@perry.in.ua

Найдосвідченіший англійський виробник обладнання для транспортування, сушіння та зберігання

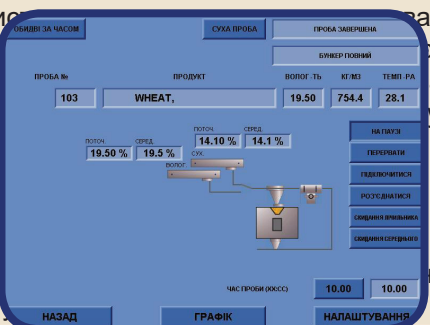
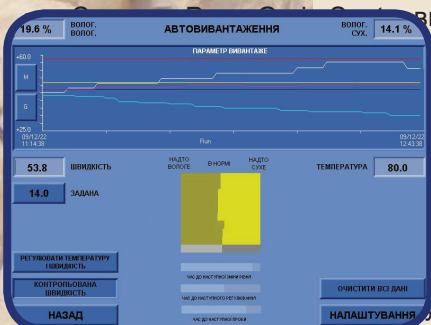
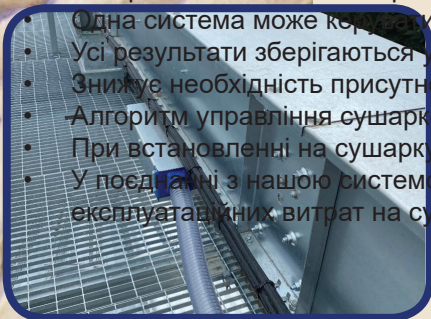
PERRY GRAIN SENTRY

Автоматична система вимірювання вологості зерна з контролем сушіння Grain Sentry

Наскільки велика економія?

- Система Perry Grain Sentry використовує автоматичне транспортування для відбору проби зерна із системи завантажувально-розвантажувальних конвеєрів сушарки.
- Grain Sentry може бути встановлена на БУДЬ-ЯКУ існуючу зерносушарку.
- Система не потребує додаткового обладнання, потрібне лише щільне обслуговування.
- Вимірювання вологості зерна відповідає галузевому стандарту.

- Одна система може керувати двома сушарками.
- Усі результати зберігаються у журналі.
- Знижує необхідність присутності оператора поряд із сушаркою.
- Алгоритм управління сушаркою, що самонавчається, розроблений інженерами Perry.
- При встановленні на сушарку Perry система повністю інтегрується в ПЛК.
- У поєднанні з нашою системою рекуперації гарячого повітря, система дозволяє заощадити до 35% прямих експлуатаційних витрат на сушку.



Володимир: +38 (050) 765-46-63 • antekstroy@gmail.com
 Роман: +38 (067) 575-14-16 • belikov@perry.in.ua

Найдосвідченіший англійський виробник обладнання для транспортування, сушіння та зберігання