

PERRY

ENGINEERING

EXCELLENCE

Обладнання для транспортування зерна та сипучих матеріалів



Perry of Oakley з 1947 року

Компанія Perry of Oakley була заснована в 1947 році Томом Перрі, сином фермера, який запропонував послуги пересувного ремонту та виробництва місцевим фермерам та підприємствам в Оуклі (Басінгсток, графство Хемпшир).

Працюючи вдома, він перетворив свій автомобіль Austin 12 на пересувну майстерню, задне сидіння було замінено на токарний та зварювальний верстат. Він подорожував по всій країні, спав у наметі, перебуваючи далеко від дому, та ремонтував сільськогосподарську техніку.

У 1949 році Том Перрі спроектував і побудував нашу найпершу ковшову норію продуктивністю 5 т/год. Також 1949 став свідком появи наших перших зерноочисників. Ці ранні очищувачі були оснащені механічними ситами та аспірацією для відділення пилу та легкого сміття.

На початку 1950-х років багато нових засобів механізації сільського господарства було розроблено Томом Перрі та виготовлено в Оуклі, у тому числі стрічкові транспортери

та ланцюгові конвеєри. Вони були попередниками сучасних конвеєрів, які зараз розробляє і виробляє Perry of Oakley з продуктивністю до 800 т/год.

У 1952 році в Оуклі було збудовано перший завод площею 18м x 12м.

У 1955 році була виготовлена наша перша шахтна зерносушарка безперервної дії продуктивністю 5 т/год.

На початку 1950-х років бізнес неухильно розвивався на основі репутації надійних поставок, добре сконструйованих конвеєрів та норій. Експортні продажі зерносушарок Perry розвивалися одночасно з додаванням в асортимент пилоекстракційного обладнання та бункерних дозаторів. Модельний ряд конвеєрів було

розширено за рахунок включення вигнутих та похилих конвеєрів, конвеєрів прямого та зворотного потоку.

У 1974 році в Оуклі було збудовано новий завод.

Протягом наступних 16 років бізнес продовжував зростати.

У 1990 році бізнес був настільки розширений під керівництвом Найджела Перрі, сина Тома Перрі, що зажадав більшої площі і тому був

перенесений до Хонітона (графство Девон).

Наступного року Девід Перрі (син Найджела Перрі) приєднався до бізнесу, отримавши диплом з відзнакою першого ступеня в галузі машинобудування.



З жовтня 2007 року, коли Девід Перрі обійняв посаду керуючого директора, Перрі продовжували розширюватись і будувати плани на майбутнє. Інвестування в останні CAD CAM технології, в тому числі тривимірні засоби проектування і новітнє повністю автоматизоване обладнання для штампування і формування.

Вся продукція Perry розроблена та виготовлена на спеціально побудованому заводі у західній частині Великобританії з використанням знань, набутих більш ніж за 70 років бізнесу.

У нас працює численний інженерний та конструкторський персонал, здійснюється дуже активна програма досліджень та розробок. Ми надаємо кваліфіковану технічну підтримку нашого обладнання по всьому світу та утримуємо один із найдорожчих складських запасів запчастин.



Найдосвідченіший англійський виробник рішень для транспортування, сушіння та зберігання.

Компанія Perry може допомогти в розробці, виготовленні та монтажі Вашого проекту від прийому (до 800 т/год) до сушіння та зберігання. Наш асортимент обладнання для зберігання включає силоси з конусним та плоским днищем, здатні вміщувати до 11 000 тонн по пшениці 750 кг/м³.



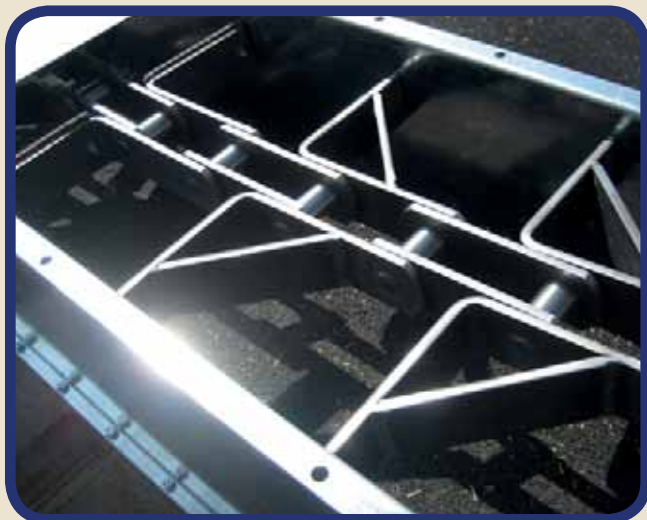
- Ланцюгові скребкові конвеєри
- Вигнуті комбінації
- Механізовані приймальні бункери та траншейні приймальні конвеєри
- Вирівнювальні та пересувні конвеєри
- Конвеєри з двома рядами ланцюгів
- Стрічкові ковшові норії
- Шнеки та гвинтові конвеєри
- Стрічкові конвеєри
- Аспіратори попереднього очищення
- Оцинковані модульні квадратні ємності та тара
- Силоси з плоским і конусним днищем
- Самопливи та засувки для ємностей
- Зерносушарки
- Стрічкові сушарки



Ланцюгові скребкові конвеєри важкого промислового режиму



+44 (0)1404 890300
www.perryengineering.com



- Продуктивності до 800 т/год по пшениці 750 кг/м³ для важкого промислового режиму експлуатації.
- Варіанти виконання: нержавіюча сталь / оцинкована сталь / маловуглецева сталь із покриттям порошковою фарбою.
- Кожен конвеєр виготовляється з урахуванням індивідуальних вимог замовника.
- 6 стандартних варіантів ширини конвеєра: 230мм, 300мм, 400мм, 500мм, 600мм і 750мм.
- Посилена конструкція.
- Зносостійкі накладки під рухомих ланцюгом по центру основи конвеєра або повністю футерована пластиком основа, або футеровка з Hardox для дуже високих продуктивностей.
- Сталевий пластинчастий ланцюг з руйнівним навантаженням до 224 кН або кований ланцюг з руйнівним навантаженням до 930 кН.
- Вивантажні воронки з поперечними або рядними засувками для економії простору збоку конвеєра. Доступні варіанти з електропневматичним, електричним або ручним керуванням.
- Пружинний натяжний пристрій ланцюга як опція. Він дозволяє валу натяжної станції злегка рухатися під час проходження ланцюга навколо нього, щоб вирівняти постійний натяг або його відсутність, викликані тим, що ланцюг не приймає ідеальну радіальну лінію навколо зубчастого колеса.
- Декілька варіантів конструкції приводу здатні задовольнити будь-якого замовника.
- Доступні конвеєри горизонтальні, вигнуті, похилі, прямого та зворотного потоку.
- Вся конструкція на болтах і заклепках з посиленням замковим з'єднанням употай
- Будь-які горизонтально-похилі комбінації можуть бути укомплектовані механізованими завальними ямами.
- Різні швидкості ланцюга для різних продуктів.





Вигнуті комбінації



+44 (0)1404 890300
www.perryengineering.com



- Продуктивності до 350 т/год по пшениці 750 кг/м³.
- Вигнуті машини, що використовуються для подання в башмак норії, знімають необхідність у норійних напрямках та дорожчих будівельних роботах.
- Замінює стрічкову ковшову норію та горизонтальний конвеєр одним конвеєром, вигнутим під кутом 90 градусів із горизонтального у вертикальне положення (продуктивність до 50 т/год).
- Економічна вигода від зменшеної кількості машин, більш легкий та швидкий монтаж, менший обсяг електромонтажних робіт.
- Горизонтально-вигнуті машини можуть бути використані для транспортування у приміщенні вздовж лінії даху на максимальній висоті.
- Комбіновані машини виготовлені з використанням наших передових конструкцій горизонтальних конвеєрів та скребкових норій.
- Вигнуті комбінації конвеєрів дозволяють спростити монтаж у існуючих будівлях і спорудах.
- Будь-які горизонтально-похилі комбінації можуть бути укомплектовані механізованими завальними ямами.





Механізований приймальний бункер та траншейний приймальний конвеєр



+44 (0)1404 890300
www.perryengineering.com



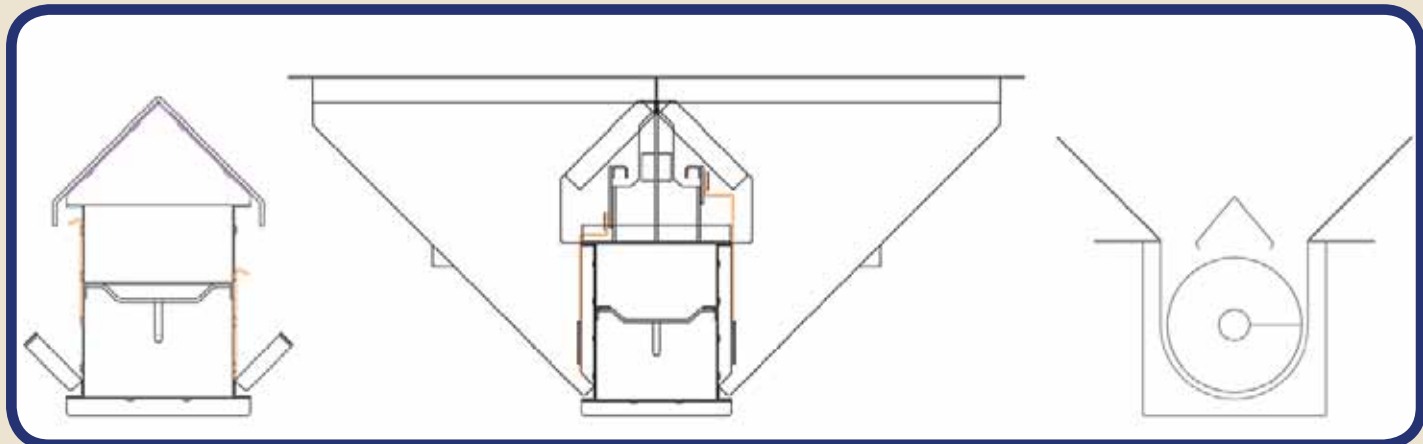
Приймальний бункер

- Може використовуватись тільки для сипучих продуктів.
- Виготовляється довжиною від 3м до 6м (промисловий до 8м), і ця довжина подвоюється, коли вони використовуються в тандемі.
- Бункери дозволяють вивантаження автопричепів у механізовану яму над рівнем землі. Це особливо корисно за високого рівня ґрунтових вод, коли глибокі ями неможливі. В якості альтернативи бункери можуть бути розташовані нижче за рівень землі, щоб забезпечити проїзний доступ.
- З будівельних робіт потрібна лише проста прямокутна яма.
- Також доступне мобільне виконання.
- Бункери можуть бути встановлені практично на будь-якому з наших ланцюгових скребкових конвеєрів, даючи повну гнучкість.
- Оцинкована конструкція є стандартною для всіх продуктивностей до 800 т/год.
- Управління інвертором не потрібно, оскільки є дві окремі керуючі засувки з важелями для керування потоком.



Траншейний прийом

- Може використовуватись тільки для сипучих продуктів.
- Економічно вигідніша альтернатива приймальному бункеру.
- Довжина від 1.5м та більше.
- Вузкий та компактний, ідеально підходить для існуючих траншей.
- Немає приймального бункера, якщо він не замовлений як додаткова опція.
- Продуктивності до 800 т/год.
- Потрібен інвертор для керування потоком продукту.



Траншейний приймальний конвеєр, механізований приймальний бункер та шнековий прийом у розрізі.



Вирівнювальні та пересувні конвеєри



+44 (0)1404 890300
www.perryengineering.com



- Такі конвеєри максимізують місткість зернового складу за мінімізації потрібної праці.
- Ці конвеєри підвішені на несучих конструкціях і балках у кожному кінці зернового складу, можуть бути приведені в рух вручну або за допомогою лебідки вздовж довжини будівлі.
- Можливі повністю автоматичні системи.

Вирівнювальні конвеєри

- Ці конвеєри мають відкрите днище, щоб зерно заповнювало будівлю до основи конвеєра.
- Вирівнювальні конвеєри заповнюють зерновий склад рівномірним пухким шаром зерна, ідеальним для аерації та сушіння.
- Вони усувають необхідність у навантажувачі та зернометальнику для оптимального заповнення складу.



Пересувні конвеєри

- У цих конвеєрів немає повністю відкритого днища. Натомість вони мають окремі вивантаження для заповнення ємностей або бункерів у конкретній будівлі з маленькою габаритною висотою.
- Вони також можуть бути використані для гострокінцевого заповнення з метою збільшення місткості підлогових складів.





Конвеєри з двома рядами ланцюгів



+44 (0)1404 890300
www.perryengineering.com



- Продуктивності до 400 т/год по пшениці 750 кг/м³.
- Спеціально розроблені для транспортування продуктів з низькою об'ємною вагою, які потребують дбайливого транспортування за низьких швидкостей ланцюга.
- Доступні вигнуті та похилі конвеєри.
- Повністю відкрите вивантаження без опор ланцюга означає дуже малий пронос продукту.
- Встановлені заподлицю засувки на проміжних вивантаженнях і закруглені панелі натяжної станції, щоб мінімізувати залишки продукту.
- Декілька варіантів конструкції приводу здатні задовольнити будь-якого замовника.
- Посилена конструкція з основою товщиною 5мм, стінками та кришками товщиною 3мм. Накладки товщиною 5мм для захисту від зносу під рухомим роликівим ланцюгом і бічні накладки товщиною 3мм для захисту від зносу з метою зниження витрат на технічне обслуговування.
- Всі з'єднання сформовані посиленими звареними пластинами, що забезпечують гарне вирівнювання поверхні.
- Скребки прикручені болтами через порожністі валики ланцюга, що полегшує їхню заміну.
- Ланцюг рухається у бічних каналах конвеєра для мінімізації контакту з продуктом та його пошкодження.





Стрічкові ковшові норії важкого промислового режиму



+44 (0)1404 890300
www.perryengineering.com



- Продуктивності до 1000 т/год по пшениці 750 кг/м³ для промислового застосування.
- Варіанти виконання: нержавіюча сталь / оцинкована сталь / маловуглецева сталь із покриттям порошковою фарбою.
- Вал головки норії, шків та підшипник у зборі легко демонтуються одним вузлом.
- У стандартній комплектації на валах встановлені нейлонові або фетрові ущільнення.
- Натяг стрічки за допомогою регульованого валу башмака.
- У стандартній комплектації барабан головки норії виготовлений із цільного листа, барабан башмака - планчастий, доступні інші конфігурації залежно від вимог.
- Велика знімна інспекційна панель для технічного обслуговування, зручна при монтажі стрічки з ковшами в зборі.
- Корпус башмака та головки оснащений великим люком доступу для забезпечення легкого чищення.
- Доступна опція для насінневого зерна: башмак норії на підставці зі сміттєвим лотком для видалення залишків.
- У стандартній комплектації використовуються ковші Super Starco із низьковуглецевої сталі.
- Опції ковшів: поліетилен / нержавіюча сталь / нейлон Zytel.
- Доступні вибухорозрядні панелі, які відповідають вимогам АТЕХ.
- Можливе постачання повністю АТЕХ сумісних машин.
- Може бути поставлений повний асортимент датчиків обертання, сходу стрічки та температури підшипників.
- Декілька варіантів конструкції приводу здатні задовольнити будь-якого замовника.
- Доступні норійні башти.





Стрічкові конвеєри



+44 (0)1404 890300
www.perryengineering.com



- Продуктивності до 800 т/год по пшениці 750 кг/м³.
- У сільському господарстві ці конвеєри ідеально підходять для заповнення великих складів. Стрічковий конвеєр може бути розташований під склепінням даху будівлі, і самохідний скидальний візок може вивантажувати зерно на всьому протязі будівлі, уникаючи виступів і западин зернового насипу, що утворюються при використанні ланцюгового скребкового конвеєра з окремими вивантаженнями.
- Можливе також похиле виконання з кутом до 30 градусів залежно від продукту, що транспортується.
- Трисекційний сталевий жолоб або трироликів жолобчаста роликкопора стрічкового конвеєра.
- Винятково жорстка конструкція, що дозволяє без опор перекрити проліт 6м.
- Стики секцій з'єднуються штампованими замковими з'єднаннями употай, гарантуючи точне вирівнювання, а також гладке та міцне з'єднання.
- Механізм скидального візка може бути з електричним або ручним приводом. У конструкції використовується лебідка, тому скидальному візку не потрібно електроживлення по дорожкозаступуючому контактному кабелю.
- Два регульованих вручну гвинта натягу встановлені на натяжній станції. Вузол натягу стрічки встановлюється на довжинах понад 50м.
- Також доступний гравітаційний вузол натягу стрічки.
- PVC гумова стрічка з поліефірним каркасом, що забезпечує чудову стійкість до дії олії, плісняви, а також вогнестійкість за ISO 340, і сатиноюю обробкою верхнього шару для поліпшеного сходу продукту.
- Можливі інші типи стрічок: профільована або шевронна для похилих застосувань.





PERRY
BULK
HANDLING



Шнеки та гвинтові конвеєри



+44 (0)1404 890300
www.perryengineering.com



- Стандартні діаметри від 150мм до 1000мм. Діаметри більше 1000мм на запит.
- Варіанти виконання: нержавіюча сталь / оцинкована сталь / маловуглецева сталь із покриттям порошковою фарбою.
- Варіанти спіралі: різної товщини, стрічкова спіраль, зі зниженим кроком, конічні, змішувальні, загартовані або лопатеві спіралі.
- Декілька варіантів конструкції приводу здатні задовольнити будь-якого замовника.

Застосування:

- Похилі шнеки аж до вертикального положення.
- Завальні ями з використанням інверторів для керування швидкістю та потоком.
- Одинарний або багатощнековий розвантажувальний пристрій бункера.
- Застосування для змішування чи демпфування.
- Загальне транспортування.
- Доступні проміжні вивантаження.
- Транспортування сільськогосподарське, промислове або біомаси.
- Керування вивантаженням із бункерів з конусним днищем.
- Підходять для стартстопного режиму експлуатації.





Аспіратор попереднього очищення



+44 (0)1404 890300
www.perryengineering.com



Вбудований аспіратор попереднього очищення Perry видаляє пил, м'якіну, лушпиння, ості та матеріал легший за зерно.

- Можливі три продуктивності: 30 т/год, 60 т/год і 150 т/год.
- Зерно розподіляється всередині по всій ширині камери, і через зерно, що сипиться, пропускається повітря для видалення легкого пилу та м'якіни.
- Швидкість повітряного потоку може регулюватися під кожну культуру засувкою за допомогою ланцюгового колеса збоку очисника.
- Компанія Perry також виробляє повний асортимент витяжних повітроводів і циклонів для збору сміття, що видаляється.
- Конструкція повністю з оцинкованої сталі із захищеним від атмосферного впливу двигуном для встановлення всередині та зовні приміщення.

АС150 Посилений аспіратор-очисник

- Це аспіратор попередньої очистки промислової специфікації.
- Цілковито оцинковане виконання підходить для використання на відкритому повітрі.
- Три регульовані окремо секції очищення.
- Бічна оглядова панель для простого регулювання.





Ємності для зберігання та силоси



+44 (0)1404 890300
www.perryengineering.com



- Повністю оцинкована конструкція.
- Квадратні ємності з конусним днищем місткістю від 1 до 100 тонн по пшениці 750 кг/м³.
- Круглі ємності з конусним днищем місткістю від 1 до 1554 тонн по пшениці 750 кг/м³.
- Круглі силоси з плоским днищем місткістю від 1 до 11000 тонн по пшениці 750 кг/м³.
- Розміри від 1м² до 4м², доступні різні висоти.
- Поставляються у розібраному вигляді для болтової збірки на майданчику.
- Воронки 45 градусів та 60 градусів.
- Різні варіанти кришок, у тому числі пилові кожухи, погодостійкі кришки та брезентові укриття.
- Варіанти виконання: оцинкована, нержавіюча або фарбована маловуглецева сталь.
- Квадратні ємності сумісні з мобільними сушарками.
- Пази для вилкового навантажувача доступні на ємностях до 3м².
- Засувки для ємностей ручні, з електричним приводом або з електропневматичним приводом.
- Бампери на ємностях, що завантажуються насипом, для мінімізації пошкодження від вилкових навантажувачів.
- Модульна конструкція.
- Можливі спеціальні ємності, які відповідають вимогам замовника.
- Стандартні силоси з плоским днищем мають діаметр від 3м (місткість 15 тонн) до 27м (місткість 11000 тонн).
- Всі силоси розраховані на високе циклічне навантаження: висока завантажувальність та вивантажувальність продукту при високій продуктивності.





Обладнання для транспортування насіння



+44 (0)1404 890300
www.perryengineering.com



Стрічкові ковшові норії

- Ковші з дистанційними шайбами.
- Пластикові або сталеві ковші.
- Насінневий башмак, що легко чиститься.
- Двері доступу.
- Різні швидкості стрічки для забезпечення відцентрового, повільного відцентрового та гравітаційного вивантаження.
- Моделі 200, 280 і 560 спроектовані з дуже низькою висотою завантаження в башмак і короткою головою. Вони ідеально підходять для монтажу в існуючих приміщеннях та місцях з обмеженим простором.
- Моделі 220 і 440 - одно- та двопотокові норії за конкурентною ціною.



Стрічкові конвеєри

Ланцюгові скребкові конвеєри

- Закруглені панелі.
- Зачистні скребки.
- Двері доступу.
- Різні швидкості ланцюга.
- Моделі 7##, 9##, 12### і 15### з глибокими пластиковими скребками за конкурентною ціною.
- Доступний щітковий механізм для зменшення проносу продукту.
- Доступні чистячі скребки для застосування при транспортуванні насіння.
- Доступні зачисні ковшики для повернення пронесеного продукту, коли кінцеві вивантажні воронки оснащені засувками.



Гладкостінні самопливи, перекидні клапани, засувки



СТРІЧКОВА СУШАРКА

PERRY BIOMASS
ENGINEERING



+44 (0)1404 890300
www.perryengineering.com

Стрічкова сушарка Perry ідеально підходить для сушіння практично будь-якого неплінного продукту. Популярні застосування включають біомасу, анаеробний дигестат, траву та насіння.

Стрічкова сушарка Perry ідеально підходить для наступних матеріалів:

Деревна тріска
Деревна стружка
Деревні гранули
Інші кормові гранули
Тирса
Біомаса-солома
Міскантус та багаса
Рослини
Комбіновані культури
Квасоля та соєві боби
Подрібнений перероблений матеріал

Тверде відновлене паливо /
паливо з перероблених відходів
Дигестат
Кукурудзяні пластівці
Горіхи
Фрукти та фруктові скибочки
Компост
Відходи бавовни
Екструдовані корми для домашніх
тварин
Дрібна волога тріска

Трава
Насіння трави
Апельсинова кірка
Целюлозні гранули
Тверді подрібнені відходи
Гранульований та подрібнений
пластик
Пташиний послід
Люцерна
Буркун

КЛЮЧОВІ ХАРАКТЕРИСТИКИ

- Дрібносітчаста сушильна стрічка.
- Повністю оцинкована конструкція. Нержавіюча сталь доступна як опція.
- Доступно кілька джерел тепла, включаючи біомасу, пару, дизель, гас або газ.
- ПЛК-панель із сенсорним екраном та можливістю підключення до Інтернету.
- Вирівнюючий пристрій.
- Модульна конструкція.
- Обертюва щітка для очищення стрічки.
- Доступні різні варіанти ширини до 3м.
- Розроблена та виготовлена компанією Perry.
- Опціональна секція охолодження.



Зерносушарки серії Savannah експортуються по всьому світу для сушіння великої різноманітності культур



+44 (0)1404 890300
www.perryengineering.com



- Зерносушарка посиленої комерційної специфікації, виготовлена відповідно до BS6399 та BS5950.
- Одинарні та подвійні шахти шириною від 2м до 8м, продуктивності від 8 т/год до 200 т/год.
- При використанні з вигнутими конвеєрами для зерносушарки та транспортного обладнання потрібний лише плоский бетонний майданчик. Це означає набагато дешевші бетонні роботи та прості розрахунки.
- Інтерфейс управління ПЛК із сенсорним екраном з додатком для мобільних телефонів дозволяє віддалений контроль та керування зерносушаркою. Отримуйте оновлення статусів, аварійні попередження та змінюйте налаштування по Інтернету, де б Ви не знаходилися.
- Автоматична система контролю вологості зерна. Вона використовує температури у верхній та нижній частинах зерносушарки, щоб контролювати зміни вологості зерна на вході та виході та відповідно регулювати швидкість вивантаження.
- Змінювана зона охолодження для переходу від мінімального до максимального охолодження за допомогою важелів управління з рівня землі.
- До 30% зерносушарки використовується для охолодження культури перед її відправкою на зберігання. Це допомагає запобігти псуванню зерна під час зберігання. Проте буде необхідна додаткова вентиляція.
- Вентилятори з інверторним управлінням для простоти керування при сушінні легких культур та енергозбереження.
- Сторінка автоматичного налаштування культури. Просто вибираєте культуру, і відповідно до цього панель управління встановлює всі температури та швидкості обертання вентиляторів.
- Дизельні, газові, газіві, а також парові або біомасові джерела тепла як опції. Прямий або непрямий нагрів.
- Підключіть зерносушарку до Інтернету та дозвольте інженерам Perry доступ до панелі для діагностики або регулювань під час Вашого спостереження за екраном.
- Зернова шахта має конструкцію повністю без виступів для зменшення кількості залишків пилу та м'якіни. Конічна форма коробів для забезпечення рівномірного повітряного потоку та рівномірного сушіння по всій зерновій шахті.
- Для забезпечення постійного руху зерна зерносушарки серії Savannah оснащені нашим високопродуктивним повністю оцинкованим заслінковим механізмом вивантаження з пневматичним приводом (з втулками із фосфористої бронзи на всіх зношуємих частинах). Усі великі зерносушарки мають тільки пневматичний заслінковий механізм вивантаження для забезпечення рівномірного руху культури по всій основі.
- Опробована та випробувана конструкція з багаторічним успішним досвідом роботи.
- Спеціальна науково-дослідна зерносушарка. Це дає нам можливість експлуатувати зерносушарку в реальних життєвих умовах і виконувати тривалі тести всіх нових розробок, а також розширити наші можливості в НДДКР.



Володар нагород “Експортер року” SHAPA 2017 та 2021,
“Чемпіон експорту” DIT.

PERRY

Україна
+38 (067) 575-14-16
belikov@perryengineering.com
www.perry.in.ua

Dunkeswell Airfield,
Dunkeswell,
Honiton,
Devon,
EX14 4LF
www.perryfoakley.co.uk

